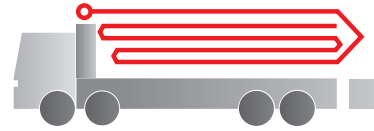


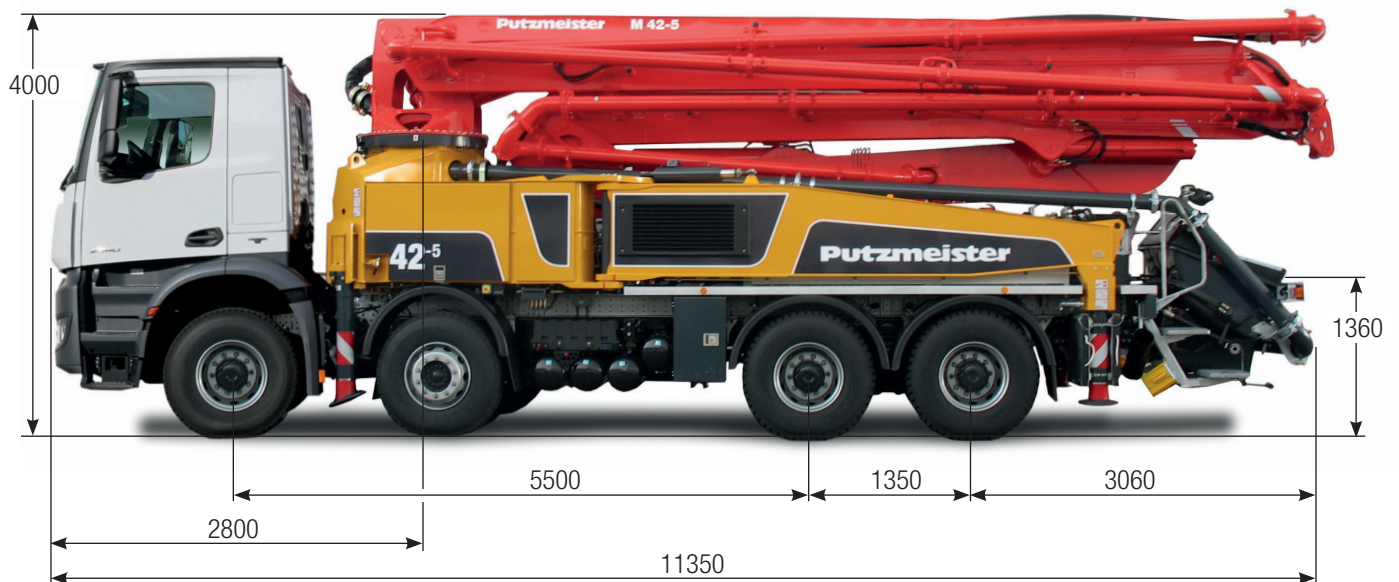
Pompe à béton

BSF 42-5.16 H

Débit jusqu'à 170 m³/h
Pression jusqu'à 130 bar*



.16 H LS
.17 i LS



Nota : Exécution standard. Dimensions et poids variables suivant châssis, pompe et équipement.
Dimensions en mm, exemple du modèle MB Actros 3241, Euro 5.
Les illustrations comportent des équipements optionnels.

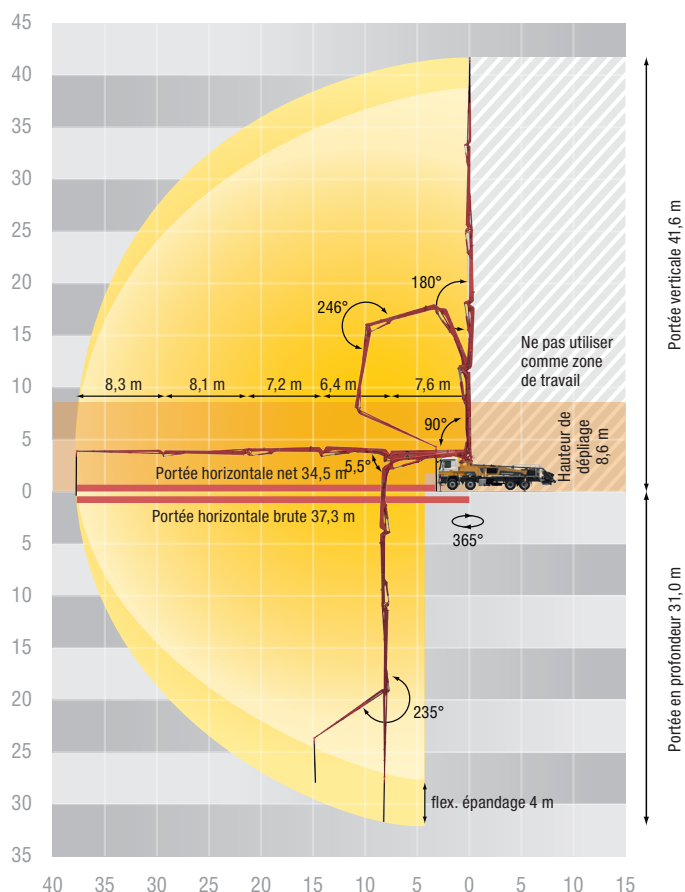
Caractéristiques techniques

Mât de distribution M 42-5		
Nombre de bras		5
Portée verticale	m	41,6
Portée	brute	m 37,3
	nette	m 34,5
Profondeur max.	m	31,0
Hauteur dépliage	m	8,6
Long. flex. épandage	m	4
Pliage		RZ
Tuyauterie		DN 125

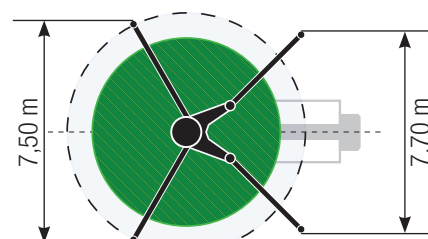
Pompe		BSF	.16 H	.16H LS	.17 i LS
Côté tige	Débit	m ³ /h	160	-	-
	Pression	bar	85	-	-
	Coups	1/min.	31	-	-
Côté semelle	Débit	m ³ /h	108	160	170
	Pression	bar	130*	85	85
	Coups	1/min.	21	26	27
	Cylindre	Ø mm	230	250	250
	Course	mm	2100	2100	2100

*) Tuyauterie de flèche maxi 85 bars.
Toutes données maxi théoriques.

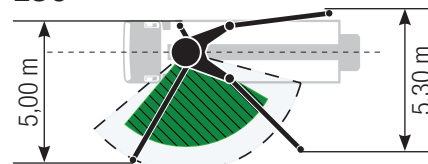
BSF 42-5 Abaque portée, stabilisation



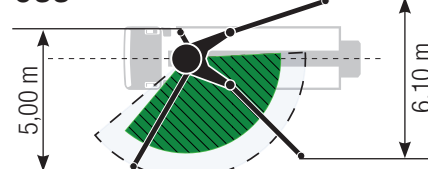
Standard



ESC



OSS



Largeur de stabilisation déterminée par rapport au pied de stabilisation central.
 Diamètre plateau oscillant 350 mm.
 OSS ne pas en série.
 Dimensions suivant configuration.

Équipement Standard Line

Arbre articulé sans entretien

Aucune maintenance des boulons des stabilisateurs de pivotement nécessaire

Boîte à bons de livraison, plastique

Commutation vitesse tube rapide/lent

Coude rabattable avec orifice de nettoyage

Couvercle de nettoyage avec goupille

Cylindres béton chromés

Éclairage LED de l'armoire modulaire

Éclairage LED de la trémie

Éclairage LED des panneaux de commande

Écran EGD-RC avec informations relatives au véhicule sur le poste de travail de l'utilisateur

EOC – Ergonic Output Control

EPS – Ergonic Pump System

Ergonic 2.0

Flexible hydraulique de rechange dans kit flexibles

Graissage centralisé de trémie

Indicateur d'encrassement du filtre à huile hydraulique

Interface de diagnostic

Interrupteur de position de repos de la flèche avec surveillance RFID

Lunette d'usure DURO 22

Main courante à gauche et rampe à droite

Notice d'utilisation certifiée (1 x Papier, 1 x CD-ROM), liste des pièces de rechange

Passerelle antidérapante

Peinture : Putzmeister Standard

pivotement

Plaques appui (4 x)

Pompe à eau 160 l/min 25 bars

pulvérisation inclus

Raccord pour le remplissage du réservoir d'eau

Récipient balles de nettoyage

Refroidisseur intégré dans le stabilisateur de

Rehausse caoutchouc sur la trémie

Réservoir d'eau de 700 l avec indicateur de niveau

RSA - arrêt automatique de sécurité de l'agitateur, surveillance RFID et protection contre la remise en marche

Sortie d'eau sur trémie pour petites quantités

Système de bus CAN

Télécommande radio légère avec écran couleur et changement automatique de fréquence, avec câble utilisable

Trémie à béton avec agitateur

Tuyau de nettoyage 10 m, support et buse de

Vérins de stabilisation à maintenance optimisée

Voir l'équipement précis sur notre offre.
 Consultez-nous pour en savoir plus sur notre large gamme d'options.