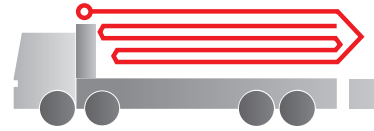
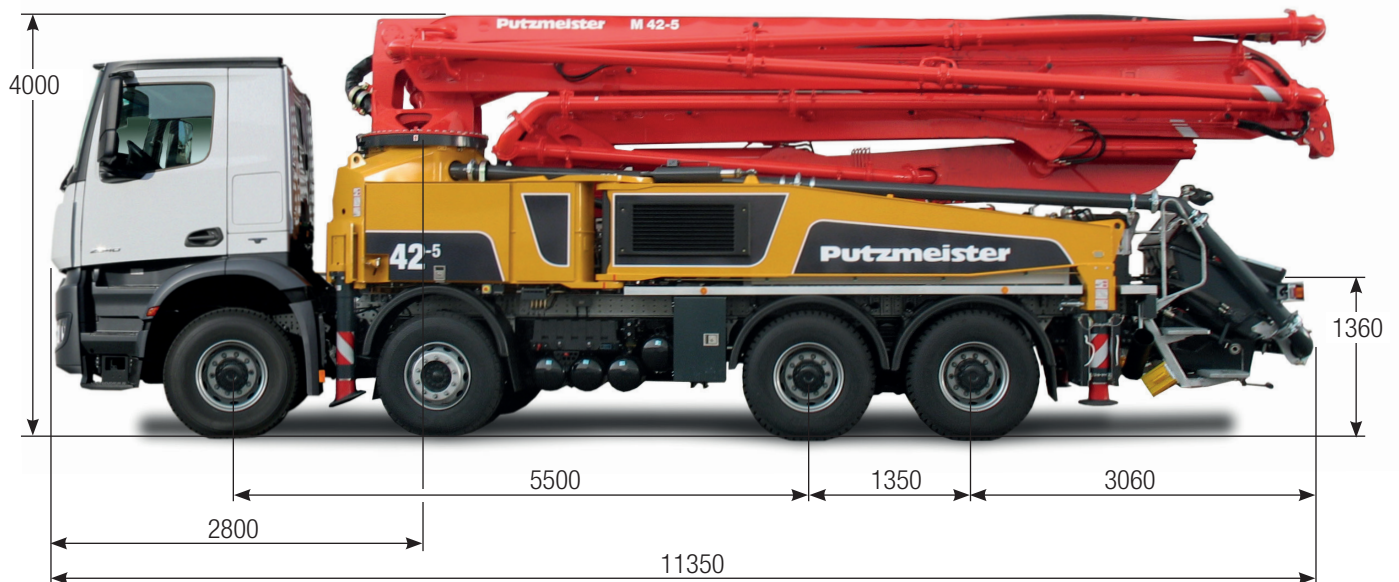


Bomba de hormigón sobre camión BSF 42-5.16 H

Rendimiento hasta 170 m³/h
Presión de transporte hasta 130 bar*



.16 H LS
.17 i LS



Nota: Versión estándar. Las dimensiones y los pesos dependen del camión, del modelo de la bomba y del equipo.
Dimensiones en mm para MB Actros 3241, Euro 5.
Las ilustraciones muestran equipamiento especial.

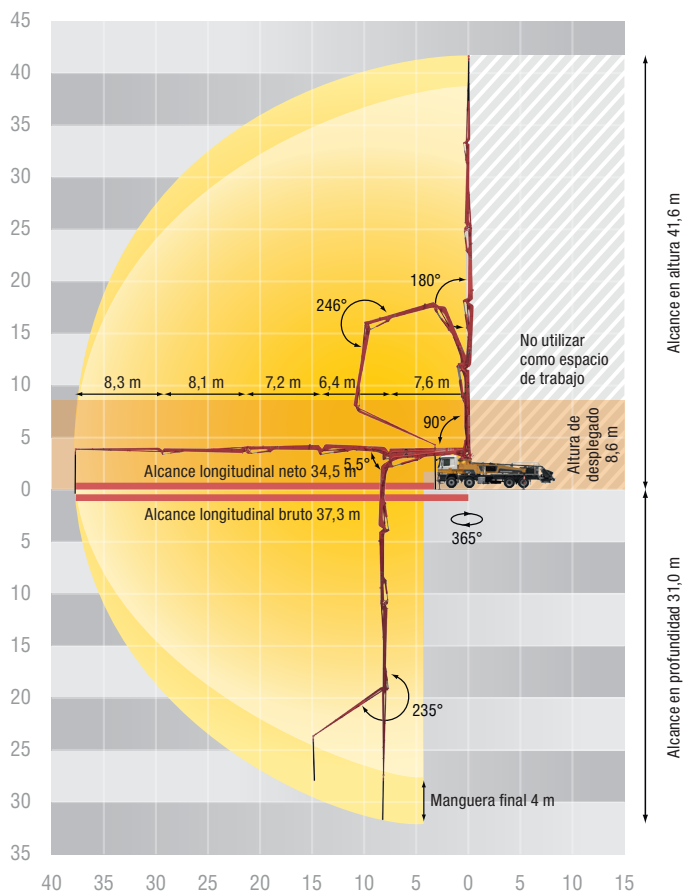
Características técnicas

Pluma distribuidora M 42-5			
Brazos			5
Alcance en altura		m	41,6
Alcance longitudinal	bruto	m	37,3
	neto	m	34,5
Alcance en profundidad		m	31,0
Altura de desplegado		m	8,6
Longitud manguera final		m	4
Tipo de plegado			RZ
Tuberías de transporte			DN 125

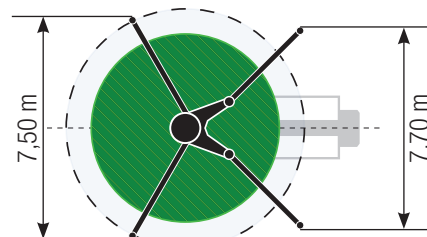
Bomba		BSF	.16 H	.16H LS	.17 i LS
Lado del vástago	Rendimiento	m ³ /h	160	-	-
	Presión de transporte	bar	85	-	-
	Carreras	1/min.	31	-	-
Lado del fondo	Rendimiento	m ³ /h	108	160	170
	Presión de transporte	bar	130*	85	85
	Carreras	1/min.	21	26	27
	Cilindro de transporte	Ø mm	230	250	250
	Carrera	mm	2100	2100	2100

*) Tubería de transporte de la pluma máx. 85 bar.
Todos los datos son máx. teóricos.

BSF 42-5 Diagrama de alcance, Apoyos



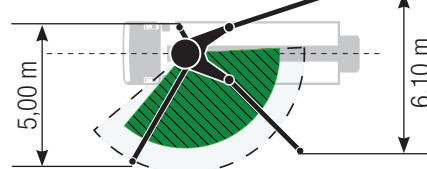
Estándar



ESC



OSS



La anchura de apoyo se refiere al centro de la pata de soporte.
Placa pendular de 350 mm de diámetro.
El OSS no está incluido como estándar.
Las dimensiones dependen de la configuración.

Volumen de suministro Standard Line

Armario modular de iluminación LED
Babero de goma en la tolva de hormigón
Barandilla izquierda y barandilla derecha
Bomba de agua de lavado 160 l/min 25 bar
Caja de albaranes, plástico
Cilindro de transporte cromado
Cilindros de apoyo optimizados para el mantenimiento
Codo bisagra con tapa de limpieza
Conexión para el llenado del depósito de agua
Conmutación rápida/lenta del tubo S
Contenedor para bolas de esponja
Depósito de agua de 700 l con indicación de nivel
Desconexión de seguridad del agitador, control RFID con protección de arranque
Eje cardán libre de mantenimiento
Engrase centralizado para tolva

EOC – Ergonic Output Control
EPS – Ergonic Pump System
Ergonic 2.0
Iluminación LED de los puntos de control
Indicador de suciedad en el filtro de aceite
Interfaz de diagnóstico
Interruptor de posado con vigilancia RFID
Llave en la tolva para el drenaje de la tubería de agua
Manguera de limpieza 10m incl. soporte y boquilla de pulverización
Manguera hidráulica de repuesto en el paquete de mangueras
Manual de instrucciones (1x papel, 1x CD-ROM), y de piezas de recambio
Pantalla EGD-RC con información sobre el vehículo en el puesto de trabajo del operador
Pernos de pata giratoria sin mantenimiento

Pintura: Estándar Putzmeister
Placa de gafas DURO 22
Placas de soporte (4x)
Plataforma antideslizante
Sencillo telemando por radio con pantalla a color y cambio automático de frecuencia, se puede utilizar con cables
Sistema CAN-Bus
Tapa de limpieza en tolva con apertura deslizante
Tolva con iluminación LED
Tolva de hormigón con agitador
Unidad de refrigeración integrada en la pata de apoyo