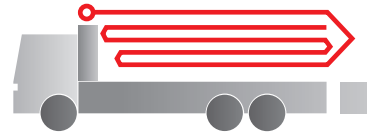


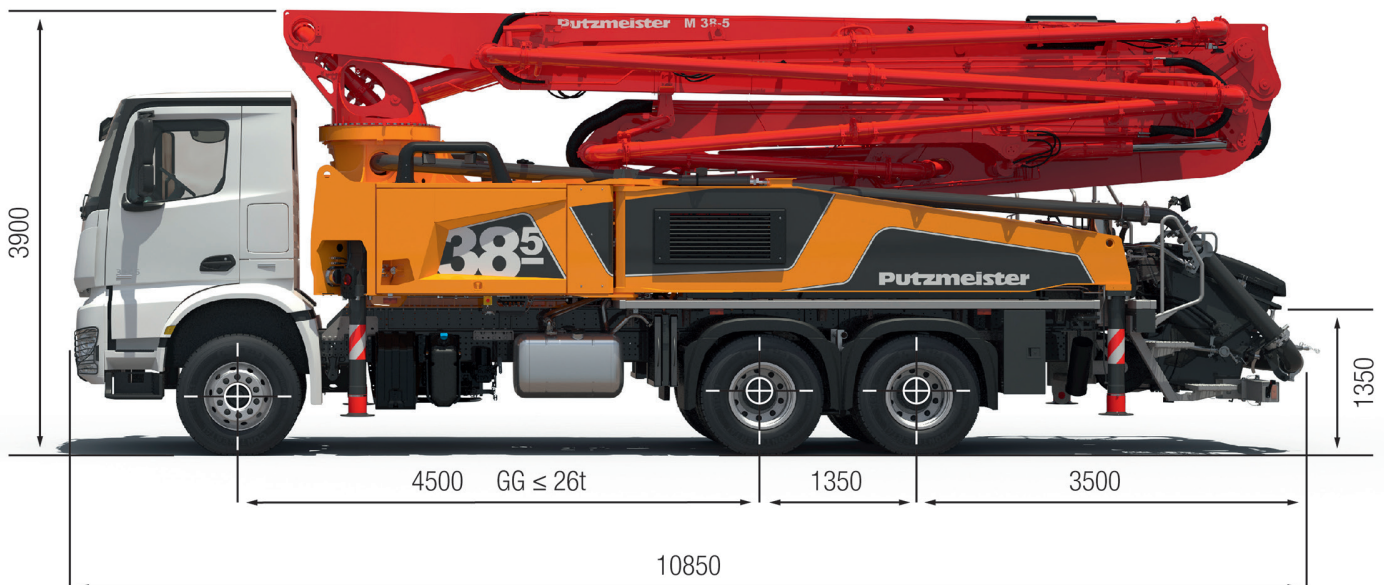
Autobetonpumpe

BSF 38-5.16 H

Fördermenge bis 170 m³/h
Förderdruck bis 130 bar*



.16 H LS
.17 i LS



Hinweis: Standardausführung. Maße und Gewichte je nach Fahrzeug, Fahrerhaus, Pumpe und Ausstattung.
Maße in mm, beispielhaft für MB 2640.
Abbildungen enthalten Sonderausstattungen.

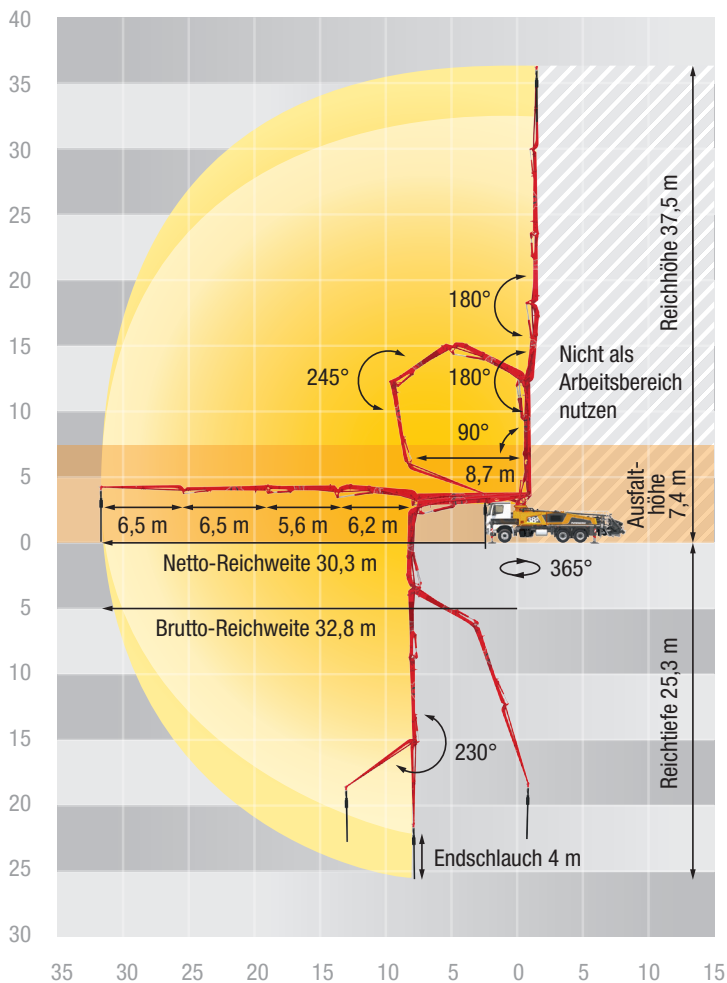
Technische Daten

Verteilmast M38		
Anzahl Arme		5
Reichhöhe	m	37,5
Reichweite	brutto	m 32,8
	netto	m 30,3
Reichtiefe max.	m	25,3
Ausfalhöhe	m	7,4
Länge Endschlauch	m	4
Faltungsart		RZ
Förderleitung		DN 125

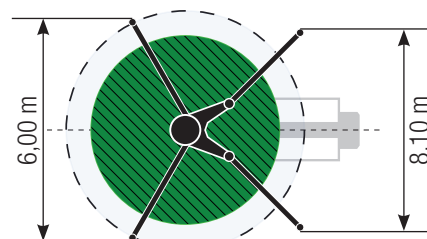
Pumpe		BSF	.16 H	.16 H LS	.17 i LS
Stangenseite	Fördermenge	m ³ /h	160	-	-
	Förderdruck	bar	85	-	-
	Hübe	1/min.	31	-	-
Bodenseite	Fördermenge	m ³ /h	108	160	170
	Förderdruck	bar	130	85	85
	Hübe	1/min.	21	26	27
	Förderzylinder	Ø mm	230	250	250
	Hub	mm	2100	2100	2100

*) Förderleitung Verteilmast max. 85 bar.
Alle Daten max. theoretisch.

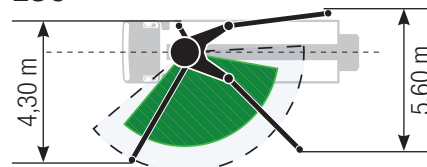
BSF 38-5 Reichweitendiagramm, Abstützung



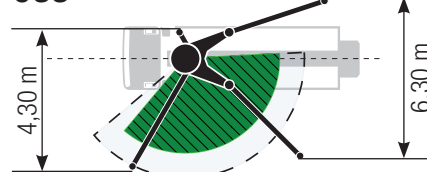
Standard



ESC



OSS



Abstützbreite bezogen auf Mitte Stützfuß

Lieferumfang Standard Line

Abstützplatten (4x)
Anschluß zur Wassertankbefüllung
Anschlüsse für Noteinspeisung (Mast)
Aufstieg links und rechts, verzinkt, erste Stufe klappbar
Automatische Rührwerksfunktion abhängig von Pumpenanwendung
Bedienstelle am Trichter zur Entleerung der Wasserleitung
Bergeöse
Betontrichter mit Rührwerk
Betriebsanleitung zertifiziert (1 x Papier, 1 x CD-ROM), Ersatzteil-Listen
Bordwerkzeug inkl. Standardzubehör
CAN-Bus System
Deckverrohrung in Standardqualität
Diagnose-Schnittstelle
Druckluftanschluss hinten
Endschlauch 4,0 m DN 125 5,5"
Ergonic 2.0
Ergonic Pump System (EPS) inkl. Ergonic Output Control (EOC)

Ergonomischer Schlauchrollenhalter am Steigrohr
Ersatzhydraulikschlauch im Schlauchpaket
Fahrzeughupe über Pilztaster am Trichter
Fett-Zentralschmierung Trichter, A-Gelenk und 4-Punkt-Lager
Förderleitung (1-Lagen)
Förderzylinder verchromt
Funkfernsteuerung mit Ergonic Graphic Display (EGD-RC)
Gelenkwelle wartungsfrei
Geschraubter Aufbauahmen
Gummikragen auf Trichter
Hammer und Kellenhalter
Handlauf links und Geländer rechts
Klappbogen mit Reinigungsöffnung
Kühler im Schwenkbein integriert
Lackierung: 3-farbig Putzmeister Standard
LED Beleuchtung der Bedienstellen
LED Beleuchtung Modulschrank links und rechts
LED Beleuchtung Pumpe/Wasserkasten
LED Beleuchtung Trichter
Lieferscheinbox, Kunststoff

Mastablageschalter mit Warneinrichtung „Mast nicht in Auflage“, RFID
Pendelplatten
Pritsche rutschhemmend
Reinigungsdeckel mit gesichertem Schiebepin
Reinigungsschlauch 10 m inkl. Halter und Spritzdüse
Rohrbögen (45°) mit verschleißreduzierenden verlängerten Bunden
RSA - automatische Rührwerkssicherheitsabschaltung mit RFID Überwachung und Anlaufschutz
Rührwerk über Funk- und Ort-Bedienung
Schwammkugel-Behälter
Sicherungsöse für Wartungsarbeiten am Drehkopf
Spritzschutz starr
Spülwasserpumpe 160 l/min 25 bar
S-Rohrumschaltung Hase/Schnecke
Verschleißbrille DURO 22
Verschmutzungsanzeige Hydraulikölfilter auf RGD-RC (Display Funkfernsteuerung)
Vollabstützsystem
Wasserabgang für Kleinmengen an Trichter
Wassertank 700 l mit Füllstandsanzeige

Putzmeister Concrete Pumps GmbH | Postfach 2152 | 72629 Aichtal | Tel. +49 7127 599-0 | Fax +49 7127 599-520 | pmw@putzmeister.com

Änderungen vorbehalten | © by Putzmeister | Alle Rechte vorbehalten | Printed in Germany | 1901