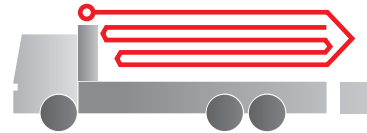
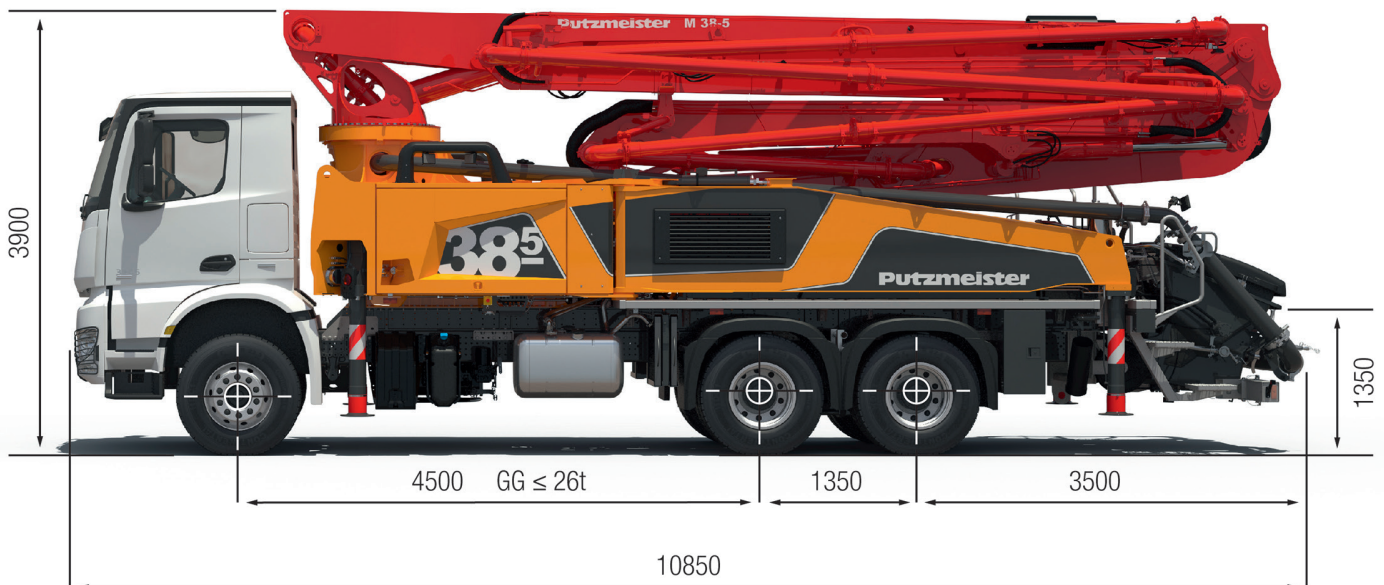


Bomba de hormigón sobre camión BSF 38-5.16 H

Rendimiento hasta 170 m³/h
Presión de transporte hasta 130 bar*



.16 H LS
.17 i LS



Nota: Versión estándar. Las dimensiones y los pesos dependen del camión, del modelo de la bomba y del equipo.
Dimensiones en mm para MB 2640.
Las ilustraciones muestran equipamiento especial.

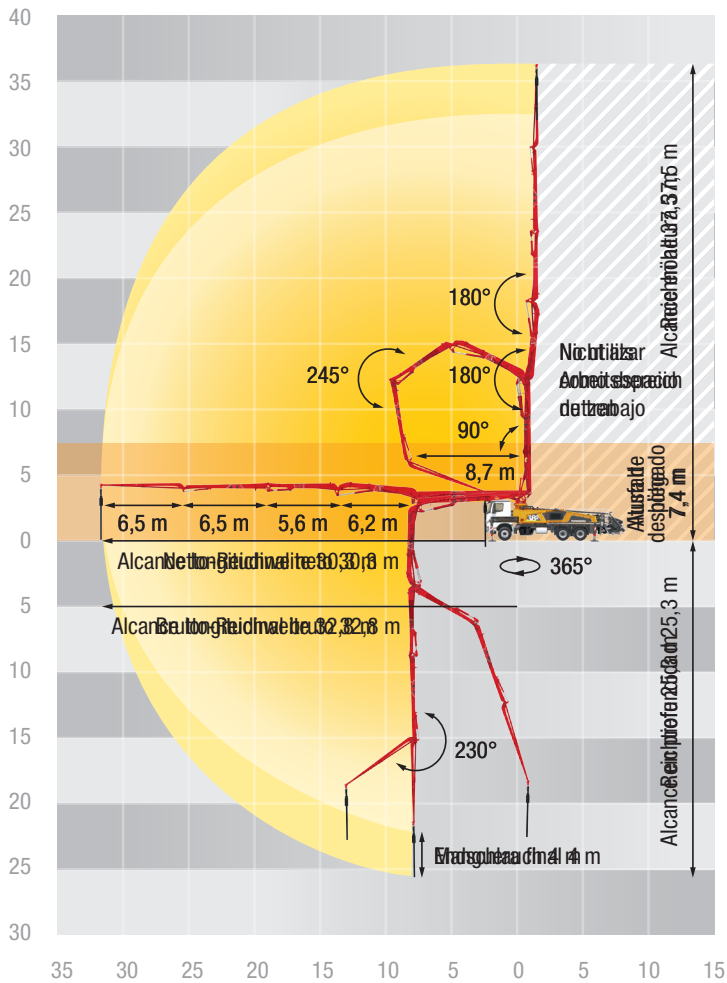
Características técnicas

Pluma distribuidora M38			
Brazos			5
Alcance en altura		m	37,5
Alcance longitudinal	bruto	m	32,8
	neto	m	30,3
Alcance en profundidad		m	25,3
Altura de desplegado		m	7,4
Longitud manguera final		m	4
Tipo de plegado			RZ
Tuberías de transporte			DN 125

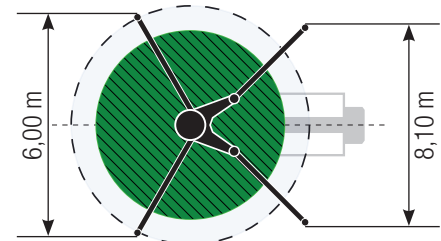
Bomba		BSF	.16 H	.16 H LS	.17 i LS
Lado del vástago	Rendimiento	m ³ /h	160	-	-
	Presión de transporte	bar	85	-	-
	Carreras	1/min.	31	-	-
Lado del fondo.	Rendimiento	m ³ /h	108	160	170
	Presión de transporte	bar	130	85	85
	Carreras	1/min.	21	26	27
	Cilindro de transporte	Ø mm	230	250	250
	Carrera	mm	2100	2100	2100

*) Tubería de transporte de la pluma máx. 85 bar.
Todos los datos son máx. teóricos.

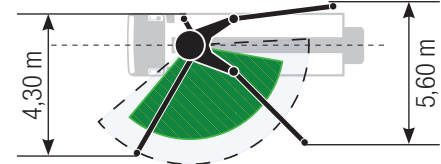
BSF 38-5 Diagrama de alcance, Apoyos



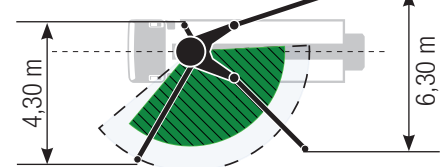
Estándar



ESC



OSS



La anchura de apoyo se refiere al centro de la pata de soporte.

Volumen de suministro Standard Line

Agitador con control desde el telemando
Agitador en la tolva de hormigón
Alarma sonora para evitar conducir con la pluma levantada y sin recoger
Apoyo totalmente extendido
Argolla de remolque
Babero de goma en la tolva de hormigón
Barandilla izquierda y barandilla derecha
Bomba de agua de lavado 160 l/min 25 bar
Caja de albaranes, plástico
Cilindro de transporte cromado
Claxon con pulsador en la tolva
Codo bisagra con tapa de limpieza
Codo de la tubería de transporte resistente al desgaste con prolongación a ambos lados
Conexión de aire comprimido en la parte trasera
Conexión para el llenado del depósito de agua
Conexiones hidráulicas de emergencia para recoger la pluma
Contenedor para bolas de esponja
Conmutación rápida/lenta del tubo S
Cuadro de control con iluminación LED, lado izquierdo y derecho

Depósito de agua de 700 l con indicación de nivel
Desconexión automática de seguridad del agitador, dependiendo de la aplicación de la bomba
Desconexión de seguridad del agitador, control RFID con protección de arranque
Eje cardán libre de mantenimiento
Engrase centralizado para tolva, y partes en movimiento
Enrollador de manguera de agua ergonómico
Ergonómico 2.0
Escala de acero inoxidable en la plataforma del lado derecho
Iluminación LED de los puntos de control
Iluminación LED en bomba / depósito de agua
Indicador de suciedad en el filtro de aceite en el Telemando
Interfaz de diagnóstico
Juego de herramientas incl. equipamiento estándar
Llave en la tolva para el drenaje de la tubería de agua
Manguera de limpieza 10m incl. soporte y boquilla de pulverización
Manguera final 4,0 m DN 125 5,5".
Manguera hidráulica de repuesto en el paquete de mangueras

Manual de instrucciones (1x papel, 1x CD-ROM), y de piezas de recambio
Pasador de seguridad para el mantenimiento en el cabezal giratorio
Pintura: Estándar Putzmeister de 3 colores
Placa de gafas DURO 22
Placas de soporte (4x)
Placas de soporte giratorias
Plataforma antideslizante
Protección contra salpicaduras, fija
Sistema CAN-Bus
Sistema de bomba ergonómico (EPS) incl. control de salida ergonómico (EOC)
Sobre-bastidor atornillado al camión
Soporte para martillo y llana
Suministro de agua en la tolva
Tapa de limpieza en tolva con apertura deslizante
Telemando por radio con pantalla gráfica ergonómica (EGD-RC)
Tolva con iluminación LED
Tubería de transporte en calidad estándar
Tubería de transporte en 1 Capa
Unidad de refrigeración integrada en la pata de apoyo

Putzmeister Concrete Pumps GmbH | P.O. Box 2152 | 72629 Aichtal | Tel. +49 7127 599-0 | Fax +49 7127 599-520 | pmw@putzmeister.com

Reservado el derecho a realizar modificaciones | © by Putzmeister | Reservados todos los derechos | Printed in Germany | 1910e