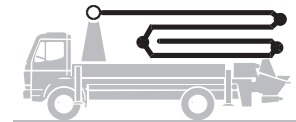
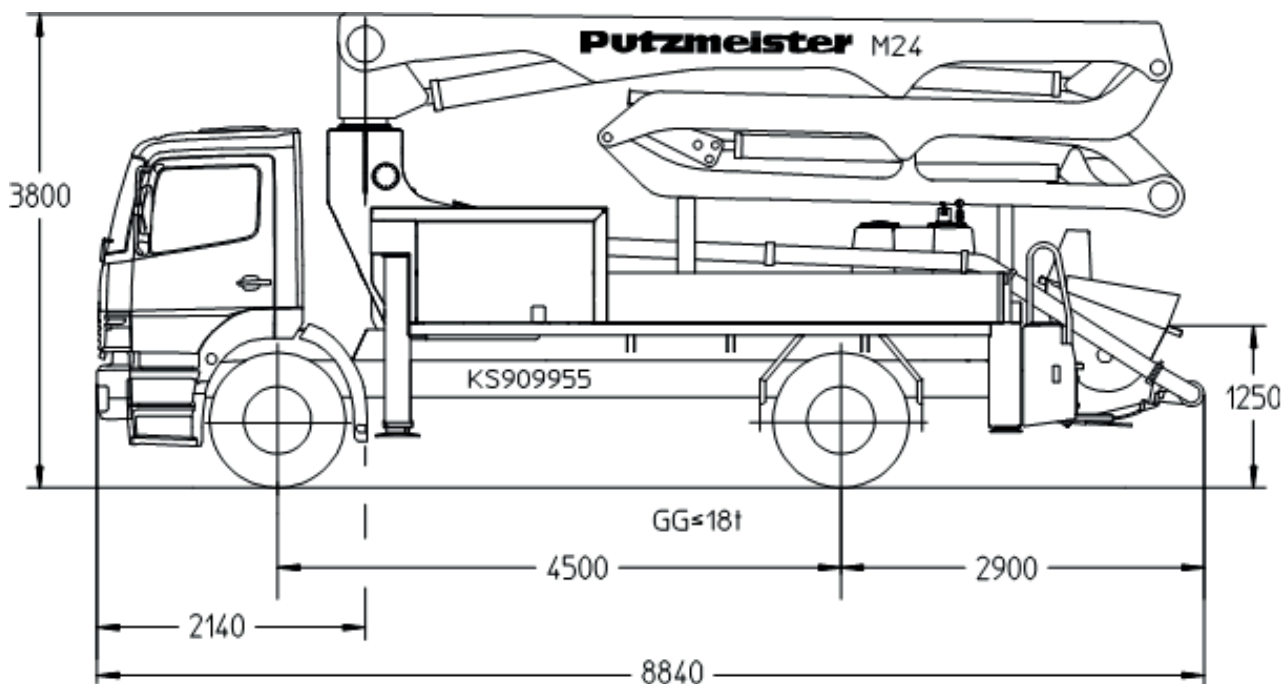


Bomba de hormigón sobre camión BSF 24-4.09 H

Rendimiento hasta 160 m³/h
 Presión de transporte hasta 130 bar*



.11 H
.11 H LS
.16 H



Nota: Versión estándar para .09 H y .11 H (LS). Las dimensiones y los pesos dependen del camión, del modelo de la bomba y del equipo.
 Dimensiones en mm para MB-Axor 1828.
 Cuando se utilicen las bombas de las categorías .14 H y .16 H, se exigirá un vehículo de 3 ejes, con un peso total > 18 t.
 Las ilustraciones muestran equipamiento especial.

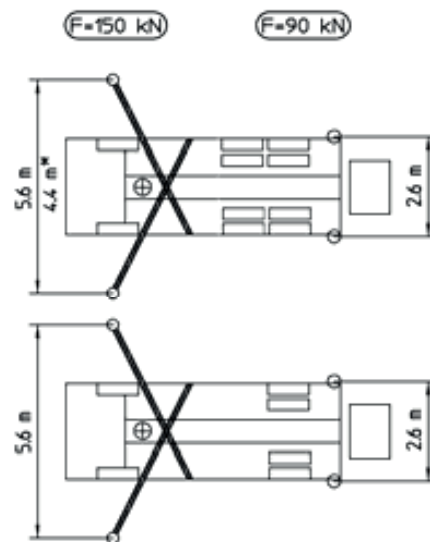
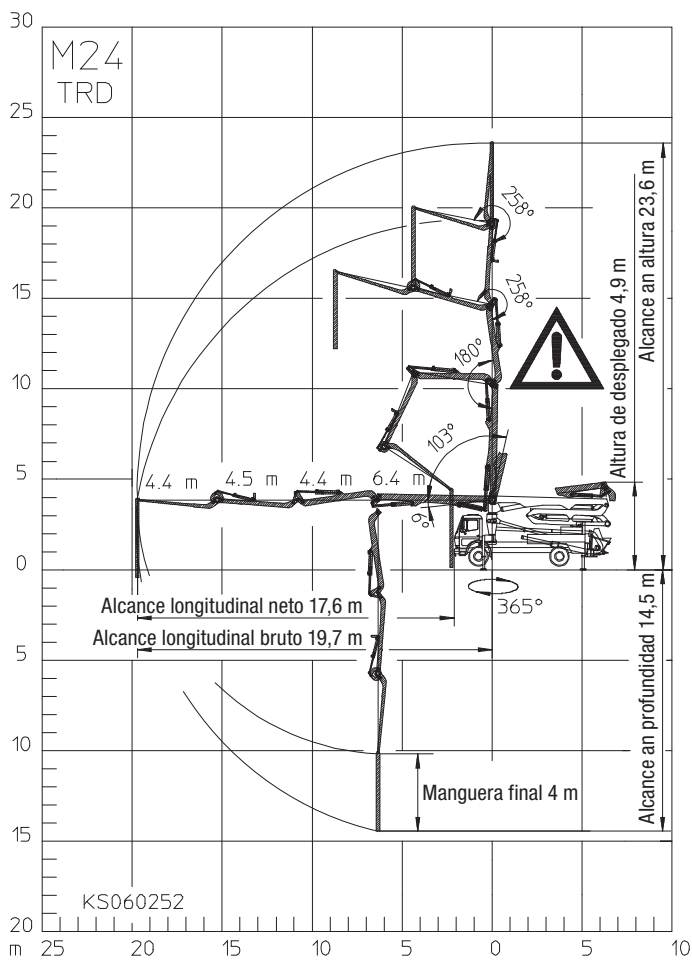
Características técnicas

Pluma distribuidora M 24-4		
Brazos		4
Alcance en altura	m	23,6
Alcance longitudinal	bruto	m 19,7
	neto	m 17,6
Alcance en profundidad	m	14,5
Altura de desplegado	m	4,9
Longitud manguera final	m	4
Tipo de plegado		ZR
Tuberías de transporte		DN 125

Bomba		BSF	.09 H	.11 H	.11 H LS	.16 H
Lado del vástago	Rendimiento	m ³ /h	-	-	-	160
	Presión de transporte	bar	-	-	-	85
	Carreras	1/min.	-	-	-	31
Lado del fondo	Rendimiento	m ³ /h	90	110	110	108
	Presión de transporte	bar	78	78	85	130
	Carreras	1/min.	26	32	27	21
	Cilindro de transporte	Ø mm	230	230	250	230
	Carrera	mm	1400	1400	1400	2100

*) Tubería de transporte de la pluma máx. 85 bar.
 Todos los datos son máx. teóricos.

BSF 24-4 Diagrama de alcance, Apoyos



* dependiendo del chasis
Las dimensiones dependen de la configuración.



No utilizar como espacio de trabajo

Volumen de suministro estándar

Agitador mediante manejo a distancia o presencial
Apoyo de pluma TRD
Apoyo totalmente extendido
Argolla de remolque
Batea lateral a derecha/izquierda, plegable
Bomba de agua de lavado 160 l/min 25 bar
Cilindro de transporte cromado
Claxon con pulsador en la tolva
Codo bisagra con tapa de limpieza
Conexiones hidráulicas de emergencia para recoger la pluma
Conexión para el llenado del depósito de agua
Conmutación rápida/lenta del tubo S
Depósito de agua de 880 / 610 l (dependiendo de la bomba de centro)
Desconexión de seguridad del agitador, control RFID con protección de arranque
Eje cardán libre de mantenimiento
Engrase centralizado para tolva
Ergonic 2.0
Ergonic Pump System (EPS) incl. Ergonic Output Control (EOC)

Escalera izquierda y derecha, galvanizada, primer escalón plegable
Función de agitador automático en función de la aplicación de la bomba
Iluminación LED en bomba / depósito de agua
Juego de herramientas incl. equipamiento estándar
Llave en la tolva para el drenaje de la tubería de agua
Manguera de limpieza 10m incl. soporte y boquilla de pulverización
Manguera final 4,0 m DN 125 5,5"
Manguera hidráulica de repuesto en el paquete de mangueras
Manual de instrucciones (1x papel, 1x CD-ROM), y de piezas de recambio
Piloto del plegado de pluma con sensor de colocación incorrecta, RFID
Pintura: Estándar Putzmeister de 3 colores
Pistón de transporte "Standard"
Placa de gafas DURO 22
Placas de soporte (4 x) en almacén (2 x) abierto
Plataforma antideslizante
Protección contra salpicaduras, fija

Rejilla de embudo soldada
Sistema CAN-Bus
Tacos (2x) para las ruedas con soporte incluido
Tapa de limpieza en tolva con apertura deslizante
Telemando por radio con pantalla gráfica ergonómica (EGD-RC)
Tolva de hormigón con agitador
Equipamiento Standard Line (incluido en la máquina base)
Babero de goma en la tolva de hormigón
Caja de albaranes, plástico
Conexión de aire comprimido en la parte trasera
Contenedor para bolas de esponja
Focos de iluminación LED a izquierda y derecha
Iluminación LED de la tolva
Iluminación LED de los puntos de control
Indicador de suciedad en el filtro de aceite en el RGD-RC (pantalla del telemando)
Pasamanos derecho e izquierdo (no EEE)
Soporte para martillo y llana
Tuberías de cubierta en calidad estándar
Tubería de transporte (1 capa)